

favorita II

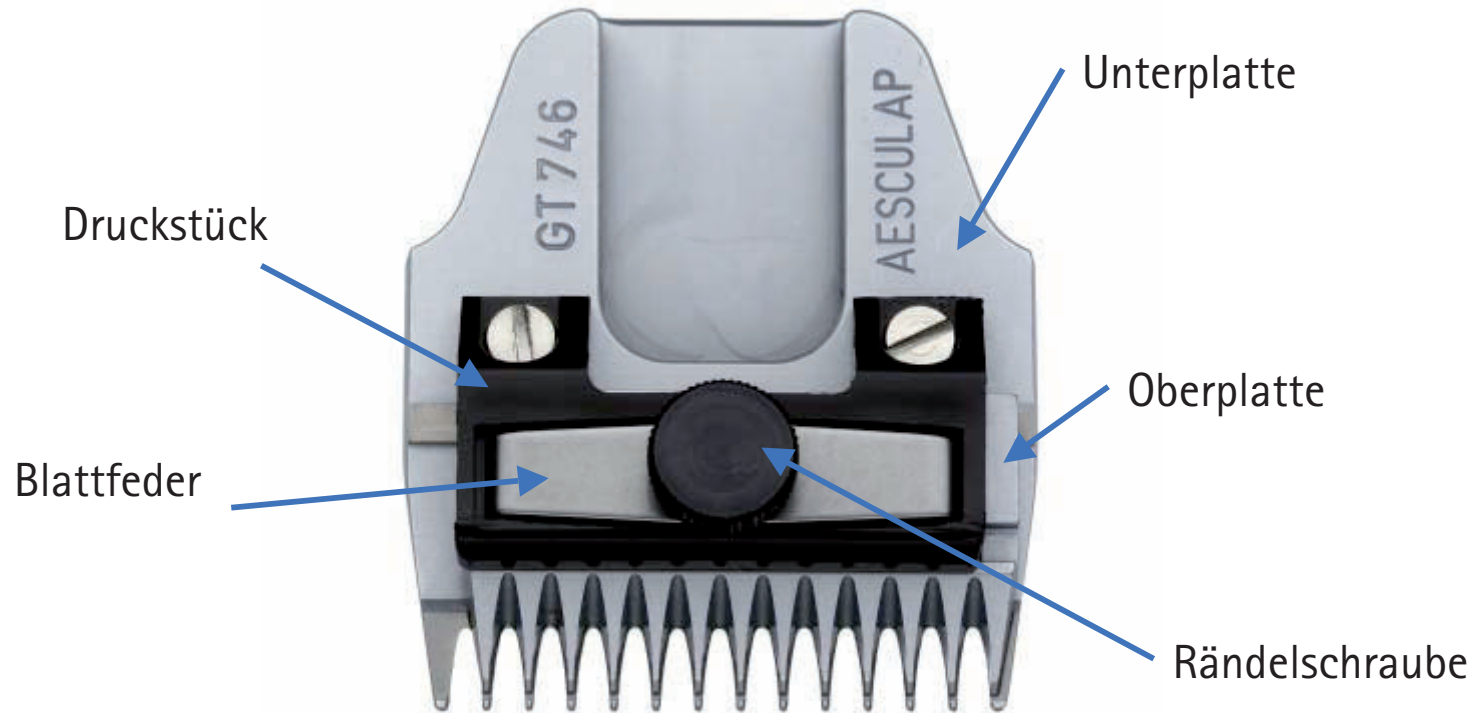


Scherkopf-System:

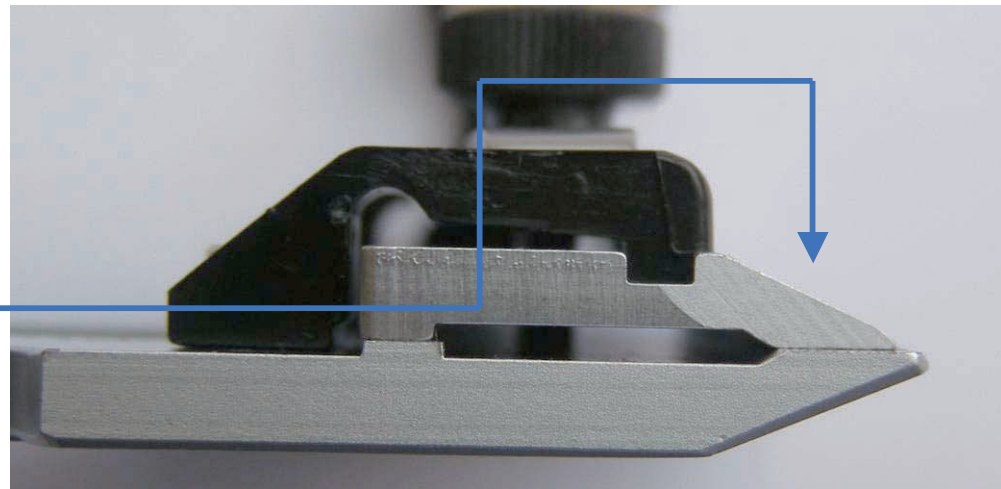
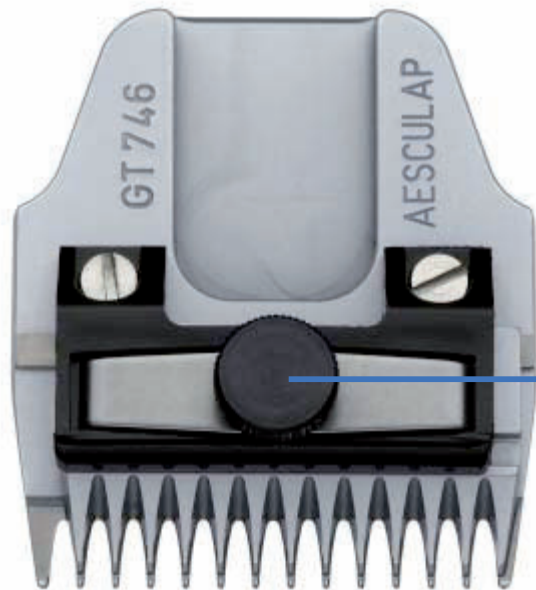
Einer der Gründe für die überlegene Schneidstärke der Favorita II ist das einzigartige Scherkopf-System: Der Druck der Oberplatte kann je nach Art des Fells eingestellt werden.

Selbst wenn die Schneidqualität nachlässt, kann man übergangsweise die Qualität verbessern, indem man den Plattendruck erhöht, das heißt, man kann die Scherköpfe der Favorita II länger nutzen.

**BITTE LESEN SIE DIE FOLGENDEN DREI SEITEN:
SIE WERDEN LERNEN, WIE DIE SCHERKÖPFE KORREKT EINZUSTELLEN
SIND!**



Ein Scherkopf stellt eine in sich geschlossene Funktionseinheit dar. Deswegen ist es wichtig, alle Einzelkomponenten zu prüfen.



Über die Rändelschraube kann der Druck auf die Oberplatte erhöht oder verringert werden, je nach Felltyp. Bei nachlassender Scherqualität kann durch eine Erhöhung des Drucks die Schneidleistung des Scherkopfes temporär wieder hergestellt werden. Dies ist allerdings ein Hinweis darauf, dass der Scherkopf demnächst geschliffen werden sollte.

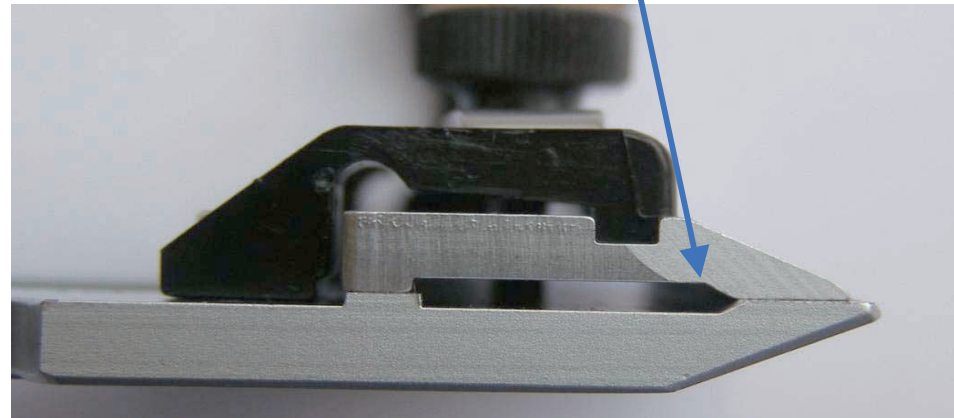


Scherkopfdruck einstellen – Bitte sorgfältig lesen!

- 1) Es ist äußerst wichtig, dass die Scherköpfe vor der Benutzung korrekt eingestellt sind. Der Druck kann überprüft werden, indem man die Oberplatte auf der Unterplatte seitwärts hin und her bewegt: Wenn sie sich leicht bewegen lässt, ist sie zu locker und kann nicht korrekt funktionieren oder sie wird einen Streifen scheren und dann blockieren.
- 2) Um den Scherkopf korrekt einzustellen, bitte die Rändelschraube im Uhrzeigersinn anziehen, bis es schwierig wird, die Oberplatte auf der Unterplatte hin und her zu bewegen: Es sollte sich straff anfühlen, wenn man die Oberplatte bewegt (z.B. mit dem Daumen). Nun testen Sie auf der Unterseite eines Hundes, ob der Schnitt leichtgängig ist. Wenn es zieht oder ruckt, bitte die Rändelschraube eine weitere Vierteldrehung anziehen: Der Scherkopf ist jetzt korrekt eingestellt. Es ist äußerst wichtig, dass dies vor der Benutzung gemacht wird!
- 3) Wenn Sie einen Scherkopf benutzen, der zu locker eingestellt ist und in der Folge nicht mehr funktioniert, sollten Sie nicht einfach die Rändelschraube festdrehen, weil sehr wahrscheinlich Haare zwischen die Schneidplatten geraten sind. Falls dies vorkommt, drehen Sie die Rändelschraube komplett heraus, schieben die Oberplatte heraus und säubern die Schneidplatten. Dann setzen Sie den Kopf wieder zusammen wie beschrieben.
- 4) Um Ihre Maschine und die Scherköpfe mit maximaler Effizienz zu betreiben, ist es äußerst wichtig, die Scherköpfe regelmäßig zu ölen, wenn sie benutzt werden. Sie sollten sie reinigen, trocknen und ölen, bevor Sie sie am Ende des Tages wegpacken.



Das Druckstück auf Risse und Abnutzung kontrollieren, da die Oberplatte sonst nicht korrekt geführt wird und das Schneidergebnis negativ beeinflusst wird.

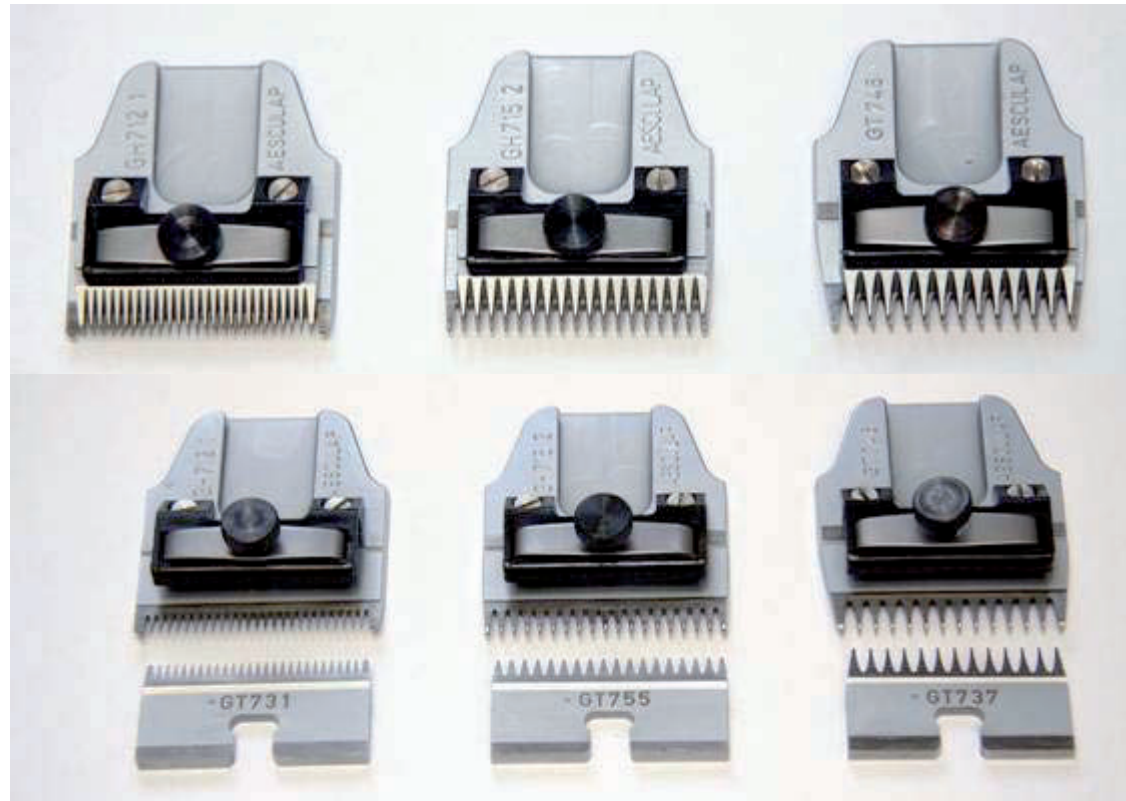


Eine gleichmäßige Biegung der Blattfeder gewährleistet eine gute Druckverteilung auf die Oberplatte und somit einen gleichmäßigen Schnitt.



Der Scherkopf kann durch das Herausdrehen der Rändelschraube auseinander genommen und mit einer weichen Bürste gereinigt werden. Anschließend den Scherkopf mit 2 – 3 Tropfen Spezialöl von Aesculap einölen.

Das Reinigen und Ölen sollte mindestens einmal am Tag (am Abend) durchgeführt werden.



Alle
Aesculap
Schermaschinen
im
Überblick.

Zurück zu
den
Scherköpfen

Schermaschinen
Zubehör

Die Ober- und Unterplatten sind auf den jeweiligen Scherkopftyp abgestimmt. Die Ober- und Unterplatten sollten nicht untereinander vertauscht werden, selbst dann nicht, wenn sie von ein und demselben Scherkopftyp sind.